



WEINGUT HISS

Sommer  
Edition 8

# VERSTÄNDIGT

Die Zeitung vom Kaiserstuhl  
**MIT PREISLISTE**

UNSERE  
**WEINE**  
ZU ANSTÄNDIGEN  
PREISEN  
25/26



S. 2-6

**GESCHMACK  
AUF LINIE**

Von anständig bis  
unanständig

S. 7

**DIE  
NACHLESE**

Geschrieben von  
Menschen & Natur

S. 8

**UNSERE  
EVENTS**

Das Weinhaus  
öffnet die Pforten



# EIN UNANSTÄNDIG GUTES GESCHENK!

ALL UNSERE WEINE UND SEKTE SIND VEGAN



## UNANSTÄNDIG

UNSERE PREMIUMLINIE

Hieronymus Bosch's Garten der Lüste inspirierte uns zu dieser besonderen Selektion: Wo ein Kaiser ist, ist eine Sammlung von Kunstwerken, die einen in ihren Bann ziehen, nie weit.

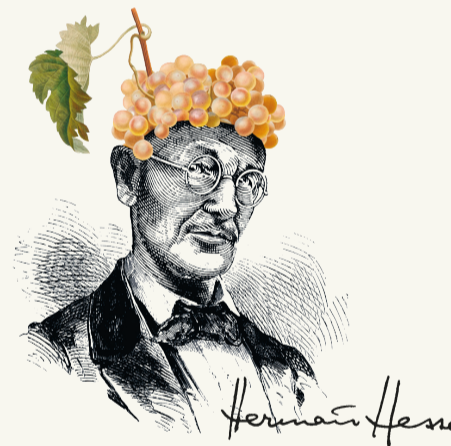
Wir haben unseren Garten der Lüste in diesen Flaschen abgefüllt, von denen jede zu einem inspirierenden Genussspaziergang einlädt. Während die einen detailliert nuancierte und sortentypische Aromagemälde am Gaumen malen, verbinden sich andere zu perfekt balancierten Geschmacksskulpturen, ausgebaut in feinsten Holzaromatik.

So verschieden sie sind, in Erinnerung bleiben sie alle – eine Weinerfahrung, unverzichtbar für jede Genussgalerie.



## BODENSTÄNDIG

Diese Weine sind wie gute Freunde: Man kann sich auf sie verlassen, sieht sie gerne und sie sind immer da, wenn man sie braucht. Hier treffen klassische Noten auf gewohnte Qualität und ergänzen sich zu einem Wein, der mit beiden Beinen am Boden steht.



## EIGENSTÄNDIG

Eigenständig wie die großen Geister, die aus dem Gebiet Baden-Württemberg stammen, sind diese Weine. Sie bestechen durch ihre distinguierte Note und klaren Geschmack. Die vollmundigen Beeren dieser Weine sind bereitere Botschafter ihrer Herkunft. Und auf die sind wir besonders stolz!



## SELBSTSTÄNDIG

Trauben, die sich was trauen, die nicht fragen, sondern machen. Vielfältige Weine, die dem Anspruch auf Kategorisierung trotzen und den Geschmack zum Imperativ machen. Genauso unkonventionell wie selbstbewusst, begleiten sie das Abendessen ebenso gut wie den Ausflug zum Nachtbaden.



## BESTÄNDIG

Wir brennen für unsere Produkte! Da kommt es nicht von ungefähr, dass unsere Brände so gut schmecken. Die Edelsten vom Kaiserstuhl werden herkunftstreu und symbolträchtig durch die badische Tracht verkörpert und entfachen geschmacklich sowie optisch ein aromatisches Feuer der Vielfalt.



## SEKT / SECCO / HUGO

Für den feierlichen Abend mit Freunden, ausgelassenen Brunch, oder den besonderen Moment zu zweit: Prikkelnde Erfrischungen gehen einfach zu jedem Anlass! Gerne auch in unterschiedlichen Ausführungen: Bei uns findet man von Sekt - über Hugo - bis Secco, alles was das Genießer-Herz begehrt.



## STÄNDIG

Wie eine starke Schulter zum Anlehnen sind unsere Alltagsweine. Abgefüllt in der klassischen Literflasche, gelten sie stets als verlässliche Begleiter zu jedem Essen, einem entspannten Abend mit Freunden, oder dem unkomplizierten Beisammensein mit den Liebsten.

# BODENSTÄNDIG

Inhalt 375 ml - 750 ml

Alle Preise verstehen sich inklusive gesetzlicher Mehrwertsteuer

VPE 6 FL./Karton



Artikel Nr.	Produktbezeichnung	Preis in €		Artikel Nr.	Produktbezeichnung	Preis in €	
		Flasche	Liter			Flasche	Liter
51	Grauburgunder trocken 2024 12,5% vol. RZ 3,0 g/l	9,00	12,00	95	Spätburgunder trocken 2022 13,5% vol. RZ 4,6 g/l	9,00	12,00
55	Grauburgunder Alte Rebe trocken 2024, 13,5% vol. RZ 6,0 g/l	10,50	14,00	94	Spätburgunder feinherb 2022 13% vol. RZ 17,2 g/l	9,00	12,00
33	Weißburgunder trocken 2024 12,5% vol. RZ 4,8 g/l	9,00	12,00	97	Spätburgunder im Eichenfass gereift, trocken 2020, 13,5% vol. RZ 1,0 g/l	10,50	14,00
32	Weißburgunder feinherb 2024, 12,5% vol. RZ 13,8 g/l	9,00	12,00	100	Spätburgunder Alte Rebe trocken 2020, 14% vol. RZ 3,6 g/l	13,50	18,00
135	Weißburgunder & Chardonnay trocken 2024, 13% vol. RZ 1,6 g/l	10,50	14,00	54	Grauburgunder trocken 2024 12,5% vol. RZ 3,0 g/l 375 ml	5,00	13,33
131	Chardonnay trocken 2024 12,5% vol. RZ 1,6 g/l	9,00	12,00	91375	Spätburgunder trocken 2022 13,5% vol. RZ 4,6 g/l 375 ml	5,00	13,33

# EIGENSTÄNDIG

Inhalt 750 ml

Alle Preise verstehen sich inklusive gesetzlicher Mehrwertsteuer

VPE 6 FL./Karton



Artikel Nr.	Produktbezeichnung	Preis in €		Artikel Nr.	Produktbezeichnung	Preis in €	
		Flasche	Liter			Flasche	Liter
23	Rivaner trocken 2024 12% vol. RZ 4,6 g/l	7,00	9,33	120	Muskateller feinherb 2024 11% vol. RZ 17,9 g/l	9,00	12,00
72	Riesling feinherb 2023 11% vol. RZ 17,5 g/l	9,00	12,00	121	Muskateller trocken 2023/24 12% vol. RZ 4,7 g/l	9,00	12,00
84	Spätburgunder Rosé trocken 2024, 12,5% vol. RZ 4,6 g/l	9,00	12,00	102	Gewürtztraminer feinherb 2023, 12% vol. RZ 27,4 g/l	11,00	14,67
62	Scheurebe feinherb 2024, 10% vol. RZ 31,3 g/l	9,00	12,00	65	Sauvignon blanc trocken 2024, 12% vol. RZ 1,1 g/l	10,50	14,00
63	Scheurebe trocken 2022/24, 12,5% vol. RZ 4,0 g/l	9,00	12,00	113	Geniestic Rotwein trocken 2022	10,50	14,00

Legende Auszeichnungen:

EM - Eichelmann / Me - Meiningner / AWC - Austrian Wine Challenge / Fa - Falstaff / Vi - Vinum



## UNANSTÄNDIG

Inhalt 375 ml -750 ml

Alle Preise verstehen sich inklusive gesetzlicher Mehrwertsteuer

VPE 6 FL./ Karton



Artikel Nr.	Produktbezeichnung	Preis in €	
		Flasche	Liter
18	Müller Thurgau „Wannenberg“ trocken 2019 12,5% vol, RZ 1,5 g/l	13,00	17,33
52	Grauburgunder „Hasen“ trocken 2021, 13,5% vol, RZ 2,9 g/l	15,50	20,67
35	Weißburgunder „Eigenacker“ trocken 2021 13,5% vol, RZ 2,3 g/l	15,50	20,67
132	Chardonnay „Hagen“ trocken 2021, 13,5% vol, RZ 2,0 g/l	15,50	20,67
9918	Spätburgunder „Eichenlaub“ trocken 2018	20,00	26,67
96	Vollständig Bio Spätburgunder trocken 2019	27,50	36,67

## UNANSTÄNDIG SÜSS



Artikel Nr.	Produktbezeichnung	Preis in €	
		Flasche	Liter
125	Muskateller Beerenauslese 2018, 8,5% vol, RZ 119,4 g/l 375ml	15,00	40,00
106	Gold AWC Gewürztraminer Beerenauslese 2015, 375 ml	15,00	40,00

## PINO MAGMA

### ECHT KAISERSTUHL

Strukturreich, elegant, mit erkennbar eigenständigem Charakter – so präsentiert sich der Pino Magma. Der lizenzierte trockene Weißwein aus Grau- und Weißburgundertrauben verbindet traditionsreiches Winzerhandwerk, Heimatliebe und Feingefühl auf vollendete Weise.

Nirgendwo sonst entfaltet sich die feine Eleganz der Pinottrauben so hervorragend wie im milden Klima des Kaiserstuhls.Vulkangestein, Wärme und Winzerkunst vereinen sich zu einem einzigartigen Genusslebnis. Pino Magma steht für 100% Kaiserstuhl 100% Weiß- und Grauburgunder und 100% Erzeugerabfüllung.

Alle Preise verstehen sich inklusive gesetzlicher Mehrwertsteuer  
Inhalt 750 ml VPE 6 FL./ Karton



Artikel Nr.	Produktbezeichnung	Preis in €	
		Flasche	Liter
39	Pino Magma Weißburgunder & Grauburgunder trocken 2023 13% vol, RZ 2,3 g/l	10,50	14,00
38	Pino Magma Reserve trocken 2020, 13,5% vol RZ 3,8 g/l	19,00	25,33

## UNLIMITED

Alle Preise verstehen sich inklusive gesetzlicher Mehrwertsteuer  
Inhalt 1500 ml VPE 6 FL./ Karton



Artikel Nr.	Produktbezeichnung	Preis in €	
		Flasche	Liter
59	Grauburgunder „Unlimited“ trocken 2019 13,5% vol, RZ 4,6 g/l	60,00	40,00
137	Chardonnay „Unlimited“ trocken 2019 13,5% vol, RZ 4,1 g/l	60,00	40,00
9618	Pinot Noir „Unlimited“ trocken 2018 14% vol, RZ 2,1 g/l	60,00	40,00

## SELBSTSTÄNDIG

Inhalt 750 - 1000 ml

Alle Preise verstehen sich inklusive gesetzlicher Mehrwertsteuer

VPE 6 FL./ Karton



Artikel Nr.	Produktbezeichnung	Preis in €	
		Flasche	Liter
15	Herzbube Weisswein feinherb	8,50	11,33
86	Herzdame Rotwein feinherb	8,50	11,33
83	Amor Rotling feinherb	8,50	11,33



Artikel Nr.	Produktbezeichnung	Preis in €	
		Flasche	Liter
109	Heiss & Rot (Glühwein) 673 ml 11% vol	6,00	8,00
673	Heisser Rosé (Glühwein) 750 ml	7,50	10,00
677	Apfelsaft naturtrüb 1000 ml	2,15*	2,00
630	Traubensaft weiß 1000 ml	2,95*	2,80

\* Preis inkl. € 0.15 Flaschenpfand

## BESTÄNDIG

Inhalt 500 ml

Alle Preise verstehen sich inklusive gesetzlicher Mehrwertsteuer

VPE 6 FL./ Karton



Artikel Nr.	Produktbezeichnung	Preis in €	
		Flasche	Liter
4440	Kirsch 500 ml 42% vol	17,50	35,00
6660	Williams Christ 500 ml 40% vol	17,50	35,00
6550	Williams Christ mit Fruchtzugzug 500 ml 38% vol	22,50	45,00
5550	Mirabelle 500 ml 42% vol	17,50	35,00
8890	Zibarten 500 ml 42% vol	22,50	45,00

Artikel Nr.	Produktbezeichnung	Preis in €	
		Flasche	Liter
7790	Quittenbrand 500 ml 38% vol	24,00	46,00
4550	Sauerkirschbrand 500 ml 40% vol	24,00	46,00
3330	Obstbrand 500 ml 42% vol	14,50	29,00
7710	Trester vom Gewürztraminer 500 ml 43% vol	17,50	35,00
7720	Trester vom Muskateller 500 ml 43% vol	17,50	35,00



## SEKT & SECCO

Inhalt 750 ml - 1500 ml

Alle Preise verstehen sich inklusive gesetzlicher Mehrwertsteuer

VPE 6 FL./ Karton



Artikel Nr.	Produktbezeichnung	Preis in €		Artikel Nr.	Produktbezeichnung	Preis in €	
		Flasche	Liter			Flasche	Liter
207	Alkoholfreier Secco Rosé	9,50	12,67	203	Crémant Pinot brut traditionelle Flaschengärung	14,50	19,33
27	Secco weiß Perlwein mit zugesetzter Kohlensäure 11% vol	7,50	10,00	20315	12,0% vol <b>Magnumflasche</b>	30,00	20,00
2702	Secco weiß Perlwein mit zugesetzter Kohlensäure - Piccolo, 11% vol	2,90	14,50	204	Pinot zero dosage, 12% vol 8 Jahre auf der Hefe gelagert, dadurch entsteht ein feinerliges Mousseaux	22,00	29,33
26	HUGO by Hiss Secco Perlwein mit zugesetzter Kohlensäure mit Holunderblütenlikör und Limette, 8,5% vol	7,50	10,00	202	Pinot Rosé trocken, traditionelle Flaschengärung, 12,5% vol	13,50	18,00
28	Rivaner Riesling Sekt trocken, 12% vol	10,50	14,00	201	Crémant Pinot Rosé brut, traditionelle Flaschengärung 12,5% vol <b>Magnumflasche</b>	14,50	19,33
29	Rivaner Riesling Sekt trocken Piccolo, 12% vol	3,60	18,00	205	Gewürztraminer brut traditionelle Flaschengärung, 12% vol	13,50	18,00
				206	Muskateller trocken traditionelle Flaschengärung, 12% vol	13,50	18,00

## STÄNDIG

Inhalt 1000 ml

Alle Preise verstehen sich inklusive gesetzlicher Mehrwertsteuer

VPE 6 FL./ Karton



Artikel Nr.	Produktbezeichnung	Preis in €		Artikel Nr.	Produktbezeichnung	Preis in €	
		Flasche	Liter			Flasche	Liter
21	Müller Thurgau trocken <b>2024</b> 11,5% vol, RZ 5,7 g/l	5,90	5,90	30	Weißburgunder <b>2023/24</b> 12% vol, RZ 17,1 g/l	7,20	7,20
20	Müller Thurgau <b>2024</b> 11% vol, RZ 14,4 g/l	5,90	5,90	71	Riesling trocken <b>2023/24</b> 12% vol, RZ 7,8 g/l	7,20	7,20
49	Markgräfler Gutedel <b>2023</b> trocken 12% vol, RZ 4,1 g/l	5,90	5,90	80	Spätburgunder Weißherbst <b>2024</b> , 12% vol, RZ 14,8 g/l	7,20	7,20
50	Grauburgunder trocken <b>2024</b> 13% vol, RZ 4,1 g/l	7,20	7,20	91	Spätburgunder Rotwein trocken <b>2022</b> 13% vol, RZ 14,8 g/l	7,20	7,20
31	Weißburgunder trocken <b>2024</b> , 13% vol, RZ 4,4 g/l	7,20	7,20	90	Spätburgunder Rotwein <b>2022</b> , 12% vol, RZ 14,9 g/l	7,20	7,20

Diese Preisliste ist gültig ab **Juli 2025**. Alle vorherigen Preislisten verlieren hiermit ihre Gültigkeit. **ALLE PREISE** sind in Euro angegeben und verstehen sich inklusive der gesetzlichen Mehrwertsteuer, Glas und Verpackung. | **SÄMTLICHE ANGEBOTE** sind freibleibend und unverbindlich. | **ALLE WEINE** sind deutschen Ursprungs und, sofern nicht anders angegeben, Qualitäts- oder Prädikatsweine. Unsere Weine und Sekte sind vegan. Alle Weine enthalten Sulfite. Unsere Weinflaschen sind mit Drehverschluss ausgestattet. Weinstein ist eine natürliche Auskristallisierung und kein Grund zur Beanstandung. **DER VERSAND** versteht sich ab Weingut und erfolgt auf eigene Rechnung und Gefahr. | **ERFÜLLUNGsort** für beide Teile ist Eichstetten am Kaiserstuhl, **GERICHTSSTAND** ist Freiburg im Breisgau

**VERSANDKOSTEN** Innerhalb Deutschlands liefern wir zu den folgenden Konditionen an Privatpersonen: bis 12 Flaschen Euro 10,00. Ab einem Warenwert von Euro 90,00 liefern wir innerhalb Deutschlands frei Haus. Versandkosten für Lieferungen auf deutsche Inseln sowie für Händler und Firmenkunden auf Anfrage.

## NEUES AUS DEM WEINGUT HISS

HABT IHR LUST, IN DIE WELT DES WINZERS EINZUTAUCHEN? WIR INFORMIEREN EUCH MIT BODENSTÄNDIGEN NEUIGKEITEN!

### Ein Wein erzählt vom Jahr – Schluck für Schluck. Wir blicken dankbar auf 2024 zurück und voller Vorfreude auf den Jahrgang 2025

Das Weinjahr 2024 war geprägt von einem frühen Austrieb im Frühjahr, bedingt durch ungewöhnlich warme Temperaturen. Was vielversprechend begann, wurde schnell zur Herausforderung: Ab dem Frühjahr bis zur Lese sorgten häufige Regenfälle und wechselhaftes Wetter für erschwerte Bedingungen im Weinberg. Die Folge: eine deutlich geringere Erntemenge.

Trotzdem können sich die Weine des Jahrgangs sehen – und schmecken – lassen: Leicht, fruchtig und frisch präsentieren sich die 2024er mit animierender Säure und moderatem Alkoholgehalt. Sie stehen für unkomplizierten Trinkgenuss und spiegeln die klimatischen Besonderheiten des Jahres wider.

Die Voraussetzungen für den neuen Jahrgang 2025 sehen vielversprechend aus: Gesunde Reben, ausreichend Niederschlag zur richtigen Zeit und ein bislang ausgewogenes Klima lassen auf eine sehr gute Qualität hoffen. Wir freuen uns schon jetzt auf einen Jahrgang, der das Potenzial hat, an die Erfolge der letzten Jahre anzuknüpfen.

### Weinbau in der Krise – warum es Zeit ist, unsere Weinkulturlandschaft wieder wertzuschätzen

Die aktuelle Situation in der Weinbranche ist angespannt. Rückläufiger Konsum, Preisdruck und wirtschaftliche Unsicherheit führen dazu, dass viele Rebflächen stillgelegt werden. Was dabei oft übersehen wird: Weinbau erhält Kulturlandschaft, schafft Arbeitsplätze und steht für regionale Identität.

Es braucht ein Umdenken: Wein ist kein anonymes Massenprodukt. Wer bewusst regionalen Wein kauft, unterstützt nachhaltige Landwirtschaft und hilft mit, unsere einzigartige Weinlandschaft zu bewahren.

Wein ist – in Maßen genossen – kein Gesundheitsrisiko, sondern ein jahrtausendealtes Kulturgut, das Lebensfreude, Gemeinschaft und Tradition verbindet.



## UNSERE PREISLISTE ZUM DOWNLOADEN



### KONTAKT

Tel. +49 (0) 7663-12 36  
Fax. +49 (0) 7663-20 17  
E-Mail: info@weingut-hiss.de  
Internet: weingut-hiss.de

Weingut Andreas Hiss  
Inh. Andreas Hiss  
Hauptstraße 31  
79356 Eichstetten

### ÖFFNUNGSZEITEN

Montag Ruhetag  
Dienstag - Freitag  
13.00-19.00 Uhr  
Samstag  
10.00-16.00 Uhr

Genießt ein Glas Wein in stilvoller Atmosphäre – und nutzt die Gelegenheit, in unserer geöffneten Vinothek exklusive Weine zu entdecken und einzukaufen.

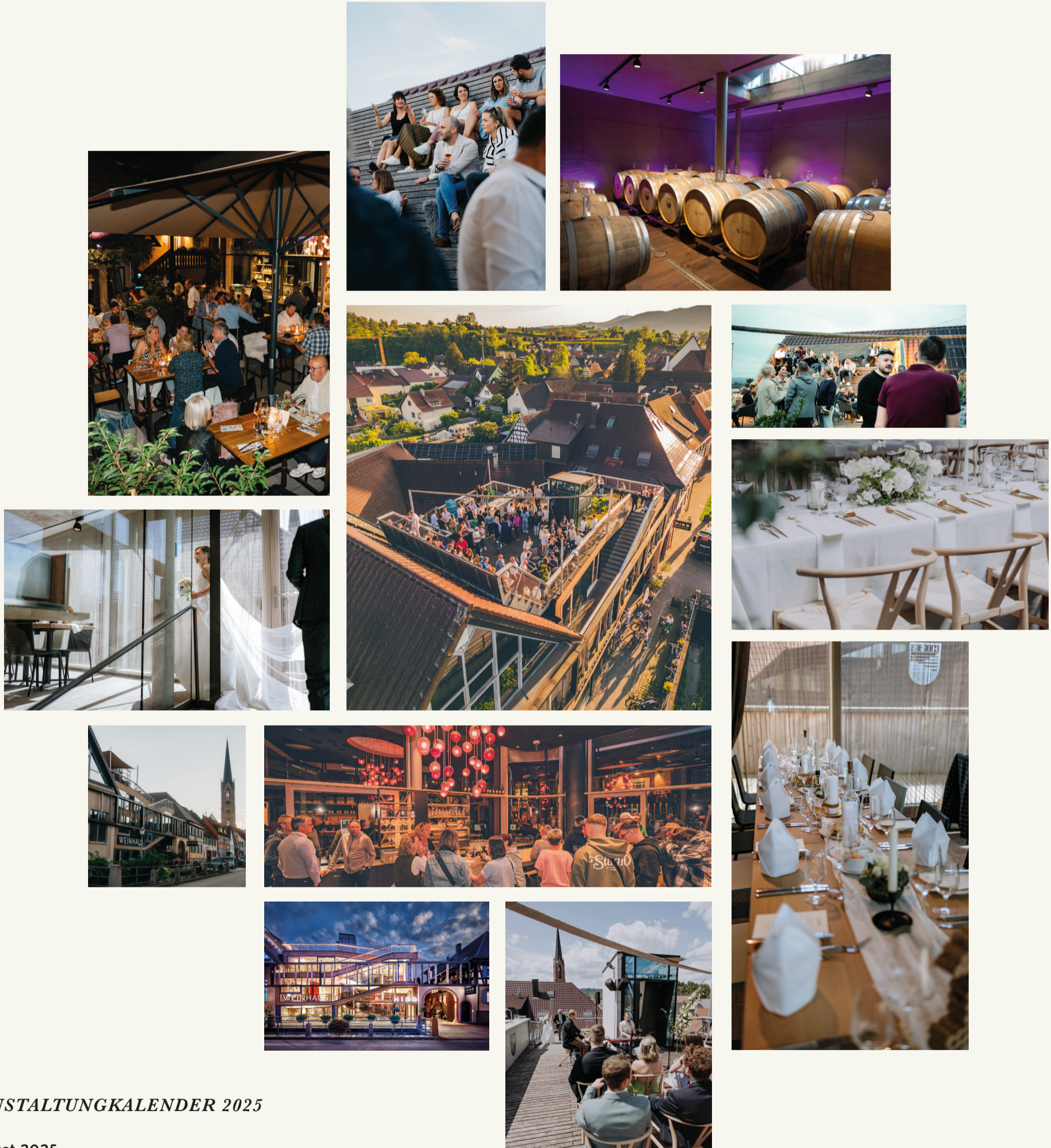


### IMPRESSUM

Weingut Hiss, Andreas Hiss, Hauptstraße 31  
79356 Eichstetten am Kaiserstuhl  
Bio Kontrollstelle DE-ÖKO-007

Fotos: © Die Abbilderei / Unsplash / Weingut Hiss  
Spitzbart + partners

» **EVENTLOCATION 2025:**  
**GEMÜTLICHKEIT UND MODERNES**  
**FLAIR VEREINT**



**VERANSTALTUNGSKALENDER 2025**

**08. August 2025**

HOCHGENUSS - Closing

**15. November 2025**

Glühwein · Lagerfeuer · Flammkuchen

**06. Dezember 2025**

After Weihnachtsmarkt Party

**23. Dezember 2025**

Vorglühen - Es weihnachtet am Kaiserstuhl

Weitere evtl. kurzfristige Events  
 unter [www.weingut-hiss.de](http://www.weingut-hiss.de)

**VERANSTALTUNGSRÄUME:**

Dachterrasse Größe 125 m<sup>2</sup>, Veranstaltungen bis zu 75 Personen. Eventraum (Obergeschoss) Größe 93 m<sup>2</sup>,  
 Veranstaltungen bis zu 75 Personen. Verkaufsraum (Erdgeschoss) Größe 115 m<sup>2</sup>

Für Firmenveranstaltungen, Vernissagen, Hochzeiten, private Feiern, Vereinsfeste uvm.  
 Catering-Service durch ausgezeichnete Gastronomie-Partner

*Bitte reservieren Sie frühzeitig Ihren Wunschtermin. Wir beraten Sie gerne.*

**KONTAKT:**

Tel.: +49 7663 12 36 | E-Mail: [event@weingut-hiss.de](mailto:event@weingut-hiss.de) | Ansprechpartnerin: Alexandra Hiss